

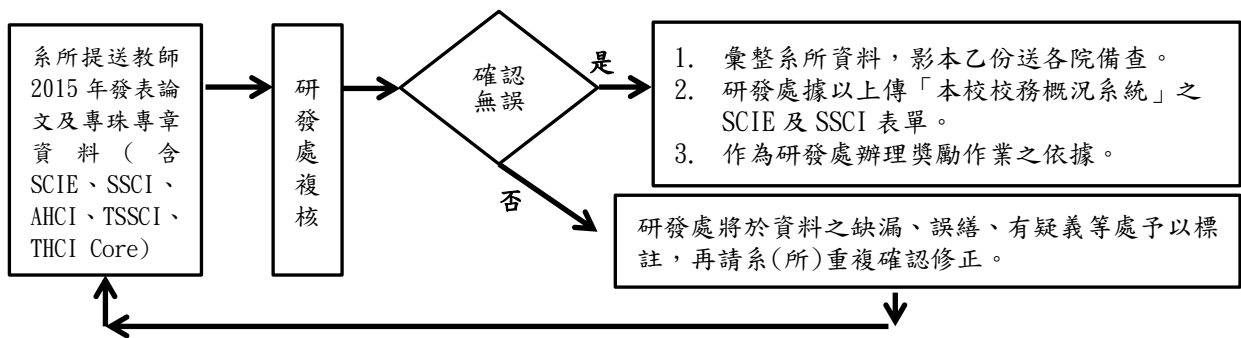
本校教師 2015 年度發表期刊論文及專書專章調查作業

一、辦理目的：

本處為複核本校教師2015年發表期刊論文及專書專章資料(以中山大學名義發表為限)，並據以上傳至「本校校務概況系統」，及作為本處辦理相關獎勵作業之依據。

二、作業程序：

- (一) 本調查表檔案將以E-mail寄送至各系所單位信箱。
- (二) 調查表中各欄位請完整且確實填寫，並於105年8月31日(星期三)前請系所主管和填表承辦人簽(核)章後，列印調查表紙本繳回研發處(電子檔請另寄 charlene@mail.nsysu.edu.tw)。
- (三) 本處將盡速複核調查表資料，如有資料缺漏、誤繕、有疑義等情形，本處將請填表單位(系、所)再行確認，調查表資料經系所及本處確認後，將再送各院備查。



三、填表注意事項：

- (一) 研發處已初步依作者地址欄位將論文按所屬系所分類供參(如調查表)，並附上由WOS資料庫下載之SCIE、SSCI、AHCI論文清單，請各系(所)詳細核對並清查所屬教師發表之論文是否已列於調查表中，如有缺漏請務必自行填入資料。無法辨識作者身分者，請仔細核對身份，並填入作者姓名及所屬身份。
- (二) 發表論文之第一作者為本校學生者，請務必於欄位【第一作者若為學生，請填入學生姓名】填入學生姓名。
- (三) 本處辦理2015論文獎勵作業，一律依本調查表為獎勵對象，未填報者不予獎勵，請各系所務必轉交系所教師進行確認及缺漏補填。
- (四) 附表欄位之「JCR 所屬領域」、「JCR 領域期刊數」及「期刊領域排名」等資料，以圖資處JCR 資料庫2015年數據為唯一標準(Journal Citation Reports)，Category 只能選擇單一領域。(查詢JCR 資料庫網址 <http://service.lib.nsysu.edu.tw/www/database/index.php>)

如有任何疑問，歡迎電洽 2606 陳小姐，或 MAIL: Charlene@mail.nsysu.edu.tw

研發處感謝 貴系(所)同仁的協助~~